

## Перепрограммирование блока управления Бинара 5 со старой платой.

**Если у Вас плата блока управления С разъемом для сигнализации/GSM-модуля, то эти блоки перепрограммировать приведенными ниже программами нельзя !!!**

**Для работы Бинара после перепрограммирования блока управления необходимо перепрограммирование пульта управления.**

**Перед перепрограммированием необходимо снять питание с программируемого устройства.**

\_binar5ben1007c.HEX программа Бинар 5Б-СВ.  
\_binar5diz2007c.HEX программа Бинар 5Д-СВ.

Используемый процессор: PIC16F886.

Биты конфигурации установлены в hex-файлах.

**Будьте осторожны!**  
**Затирать EEPROM блока управления нельзя!!!**

В EEPROM хранится информация, необходимая для правильной работы Бинара 5. При стирании EEPROM блока управления Бинар 5 будет выдавать код неисправности связанный с потерей или отсутствием пламени.

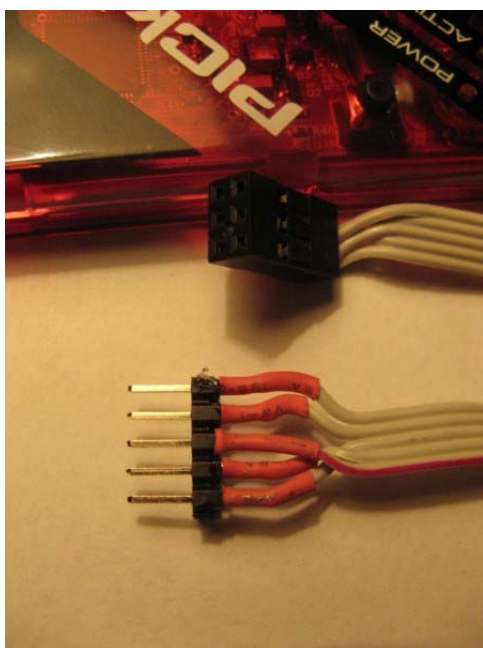
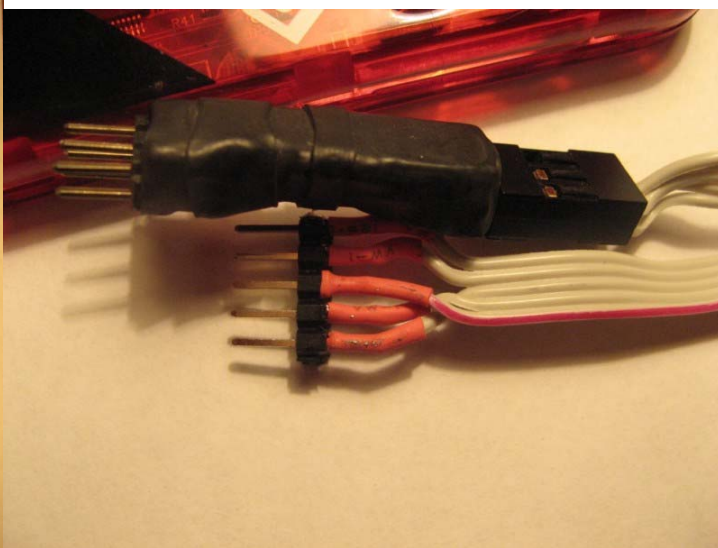
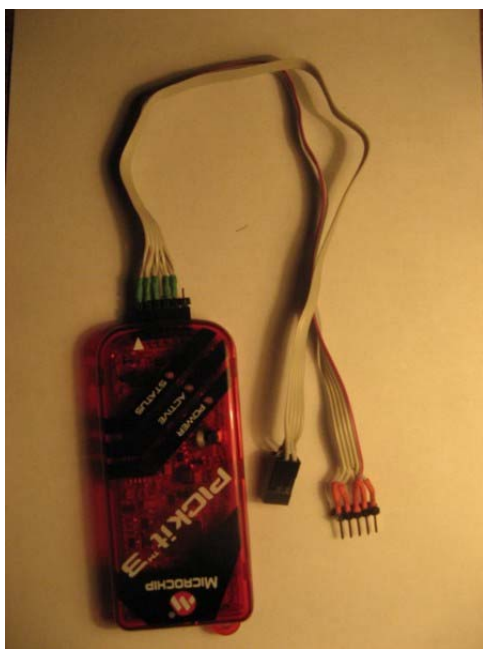
Рекомендуется перед программированием блока управления считать EEPROM и сохранить его, чтобы имелась возможность восстановления в случае случайного затирания.

Контакт на плате	Функция
1	B6 CLK
2	B7 DAT
3	MCLR
4	+5B
5	Общий

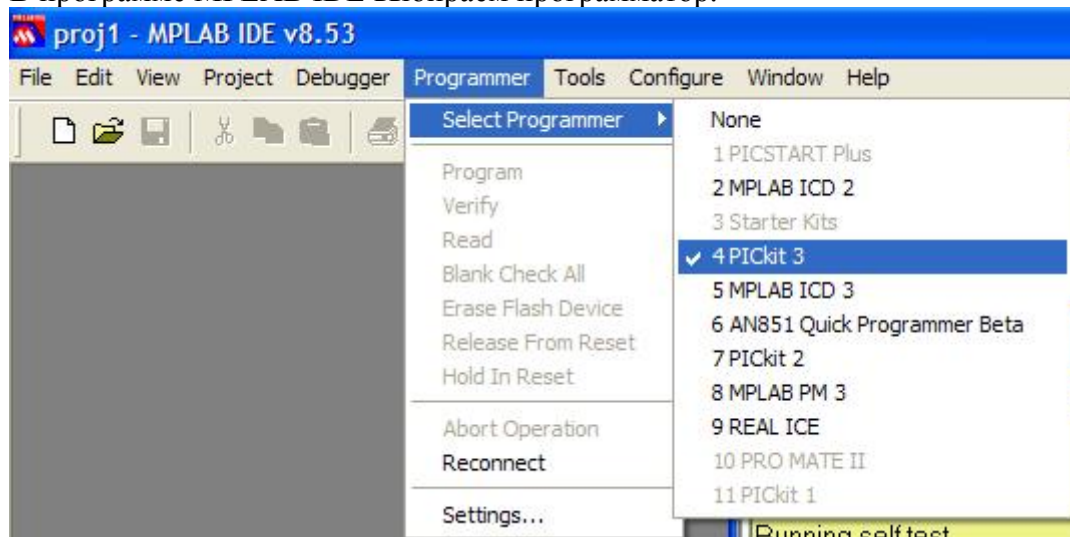
Блок управления.



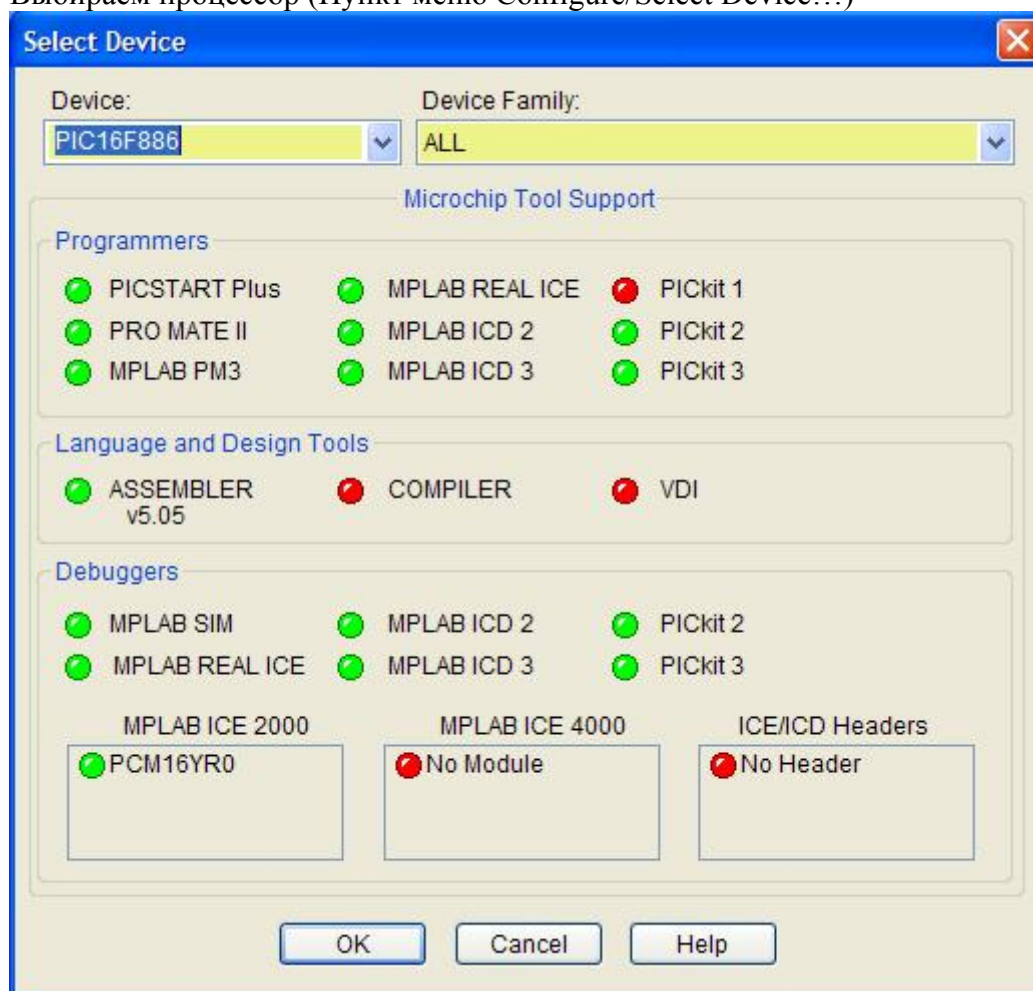
Программирование при помощи программатора PICkit3.



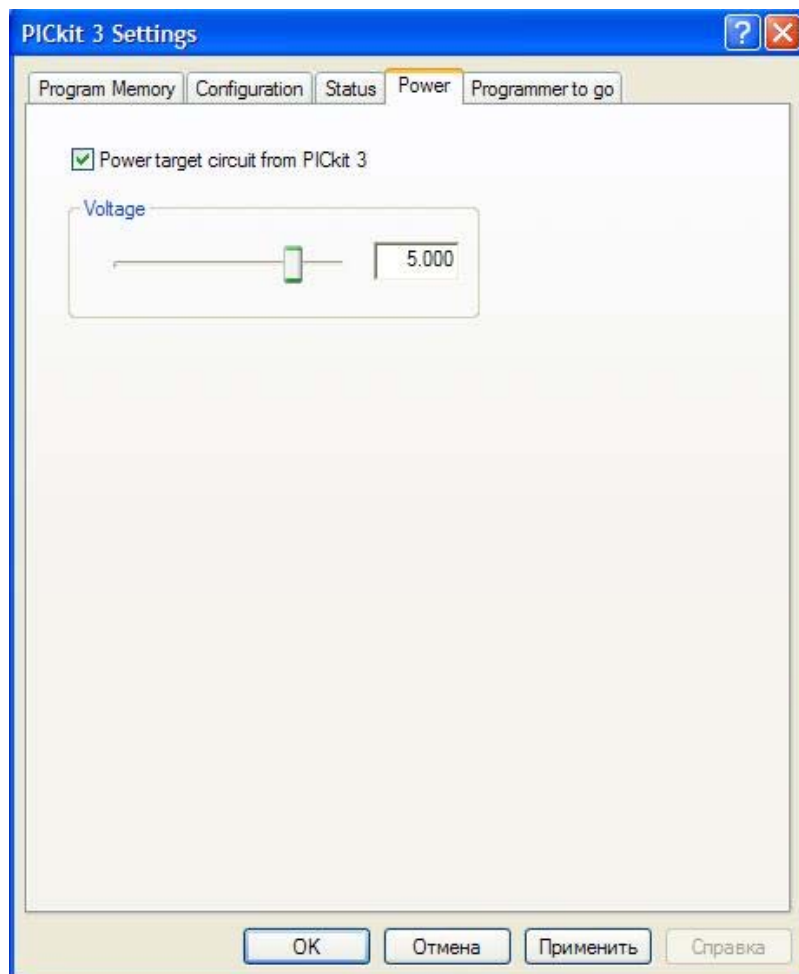
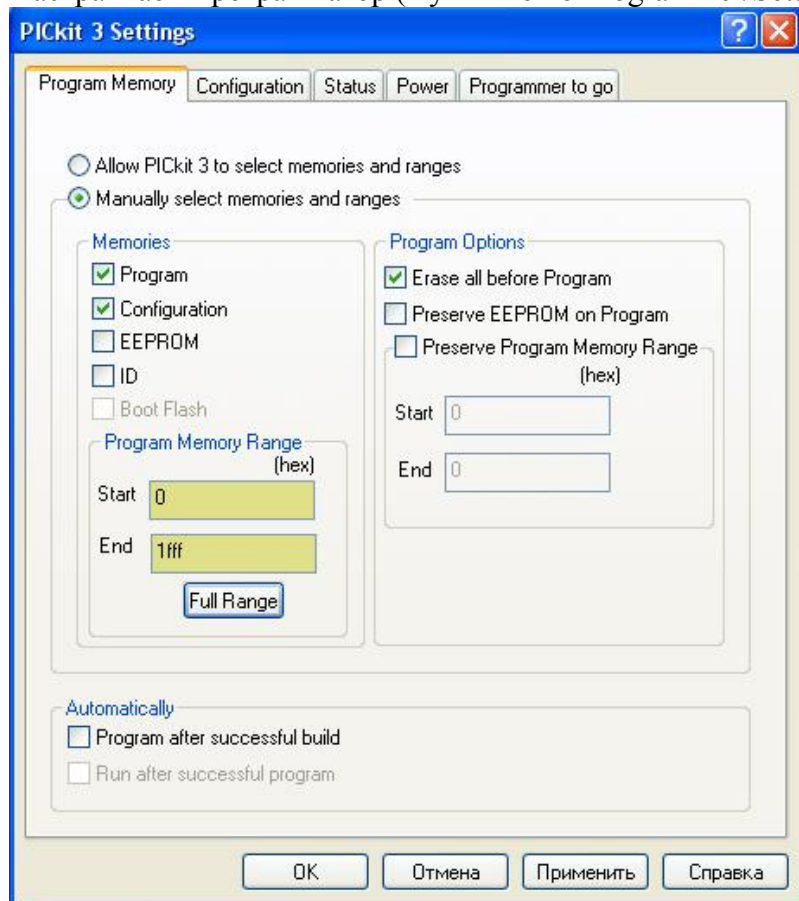
В программе MPLAB IDE выбираем программатор.



Выбираем процессор (Пункт меню Configure/Select Device...)





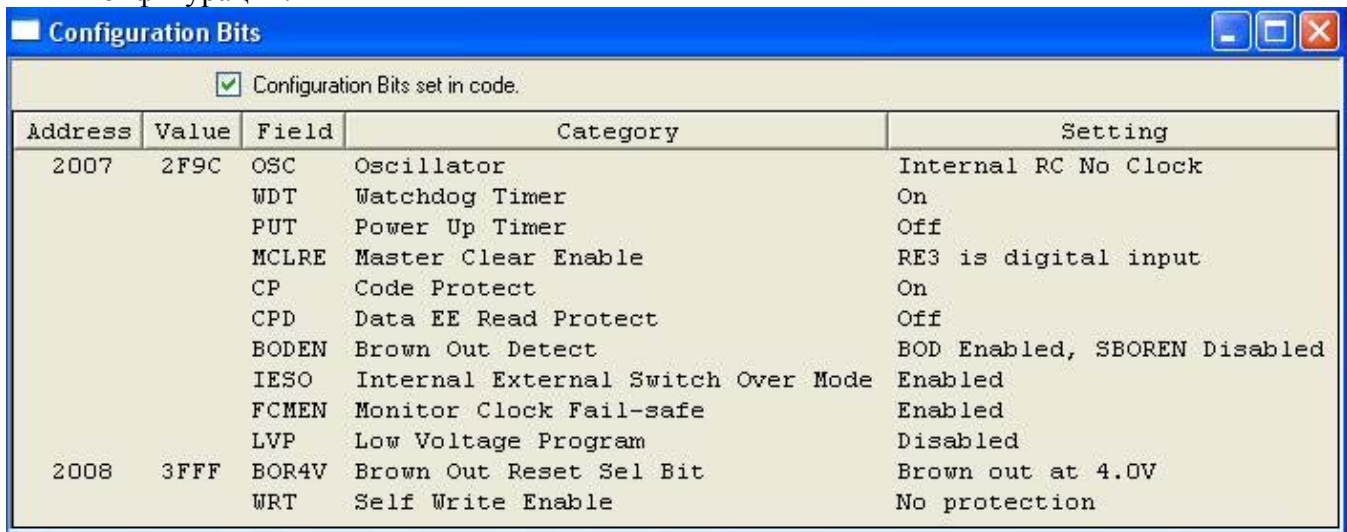


На остальных страницах – по умолчанию.

Результат:



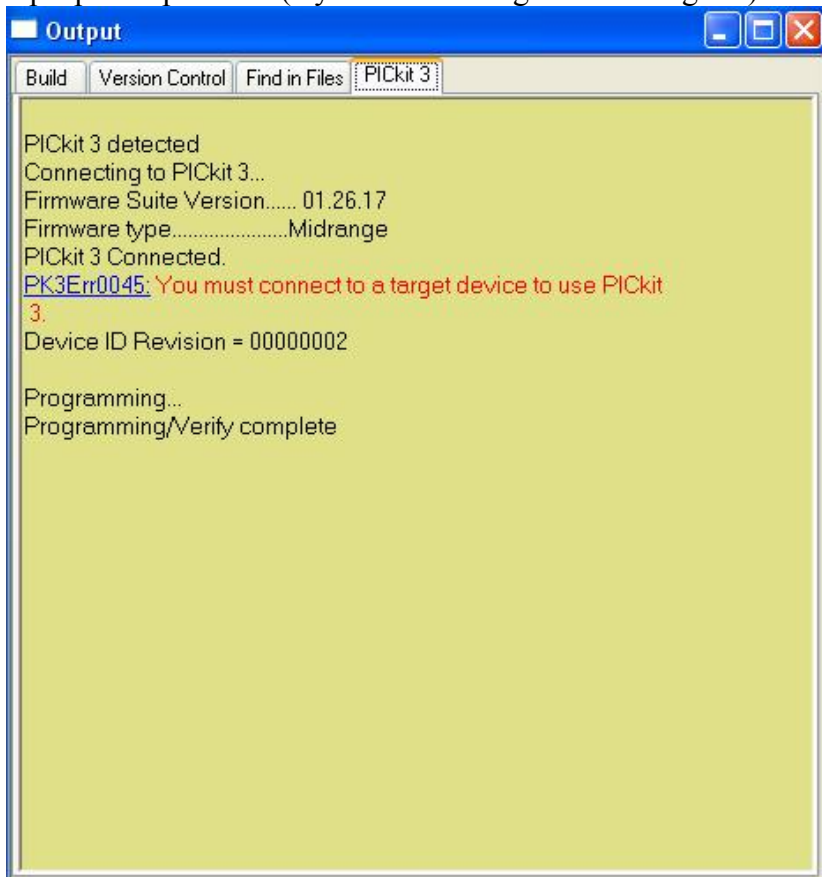
Биты конфигурации:



The screenshot shows a window titled "Configuration Bits" with a checked checkbox "Configuration Bits set in code." Below is a table with columns: Address, Value, Field, Category, and Setting.

Address	Value	Field	Category	Setting
2007	2F9C	OSC	Oscillator	Internal RC No Clock
		WDT	Watchdog Timer	On
		PUT	Power Up Timer	Off
		MCLRE	Master Clear Enable	RE3 is digital input
		CP	Code Protect	On
		CPD	Data EE Read Protect	Off
		BODEN	Brown Out Detect	BOD Enabled, SBOREN Disabled
		IESO	Internal External Switch Over Mode	Enabled
		FCMEN	Monitor Clock Fail-safe	Enabled
		LVP	Low Voltage Program	Disabled
		2008	3FFF	BOR4V
WRT	Self Write Enable			No protection

Программирование (Пункт меню Programmer/Program)



Контакты в случае возникновения вопросов:

ICQ 275085154 (техническая поддержка)

e-mail [iki@autoterm.ru](mailto:iki@autoterm.ru) (только по вопросам перепрограммирования)